

7.100

300

3500

700

3.000

300

3200

2

2

-0.200

700

50 200 200 50

Ե.Ք զՈՏԻ

2;3;4;10
Ք. 200

8-1;8-2
Ք. 600

1*;11*

ՀԱՆՈՒՅՑ - 1

Ե.Ք զՈՏԻ

2;3;4;10
Ք. 200

8-1;8-2
Ք. 600

1;11

ԽԱՍՔԱՐԱՐԵՏՈՆ
B 12.5 ԲԵՏՈՆՈՎ

8 - 1
p. 600
(рубр.)

2
p. 200

200
200
200

1;1*

7Φ16A500c

Technical drawing of a reinforced concrete slab (Figure 1.10). The drawing shows a plan view of a slab with dimensions and reinforcement details. The slab is 600 mm wide (S-1) and 600 mm deep (P. 600). The reinforcement consists of 6Φ16A500c bars. The slab is supported by a central column and has a total width of 600 mm. The drawing includes a section line S-1 and a detail view of the reinforcement layout.

10 (Փ 4BP-1)

ՅՈՒՐԱՔԱՆՉՈՒՐ
ՔԱՐԻ ՀԱՄԱՐ
3 ՀԱՏ

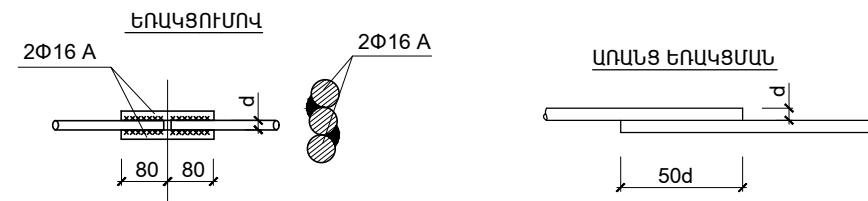
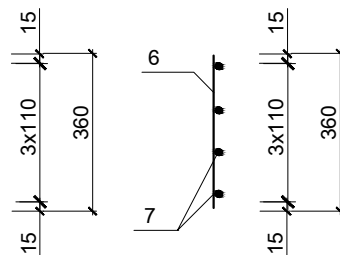
ԵՐԵՄՊԱՏՄԱՆ
ՍԱԼԻԿԱՆԵՐ

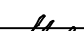
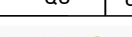
8
Ք. 600x600

9
ՑԱՆՑ 150x150
Փ 4BP-1

30 200

(ԱՄՐԱՆՆԵՐԻ ԿՑՄԱՆ ՀԱՆԳՈՒՅՑ)



| | | | | | | | |
|----------------------------|--------------|---|--|--|---|-------|-------------------------|
| ԾՐԱԳՐԻ ԱՌԱՋԱՂԻՎԱՆՔ՝ TAT-05 | | | | ԱՐՈՎՅԱՆԻ ՄԱՆԿԱՊԱՐՏԵԶԻ ԿԱՌՈՒՑՈՒՄ | | | |
| | | | | ԿՈՆՍՐՈՒԿՏՈՐԱԿԱՆ ՄԱՍ | ՓՈՒԼ | ԹԵՐԹ | ԹԵՐԹԵՐ |
| | | | | | ԱՆ | ԵԿ-17 | |
| ՆԱԽԱԳԾ. | ԱՂԱՋԱՆՅԱՆ Լ. |  | | ԿԱՆՔՆԱԿ ԿՄ - 1; ԿՄ - 2; ԿՄ - 3; ԿՄ - 4 |  | | ԻՆՏԵՐ ԷՆԵՐԳԻԱ ՍՊԸ |
| | | | | | | | |
| ՊԱՇՏՈՆ | ԱԶԳԱՆՈՒՆ | ԱՏՈՐԱԳՐ. | | | | | |